

# べんけい 弁慶をさがせ！

1

べんけい いま ねんまえ へいあんじだい かつやく ひと  
弁慶は、今からおよそ800年前ころ平安時代に活躍したといわれている人です。

みなものよしつね ぶしょう けらい つよ ひと  
源義経という武将の家来で、とても強い人だったといわれています。

まつえほんじょうう でんせつ  
じつは松江の本庄で生まれたという伝説もあるのですよ。

した え なか ばめん べんけい どうじょう ばめん  
下の絵の中のいろいろな場面に、弁慶が登場します。4つの場面からさがしてみましよう。



いち たに やしまかっせんずびょうぶ まつえれきしかんしよぞう  
『一の谷・屋島合戦図屏風』(松江歴史館所蔵)

べんけい みなものよしつね てき たたか えが え  
弁慶や源義経たちが敵と戦っているところを描いた絵です。

ちか み  
近づいてじっくり見てみましよう。



べんけい ひと  
弁慶はこんな人。  
どこにいるか、さがしてみましよう！

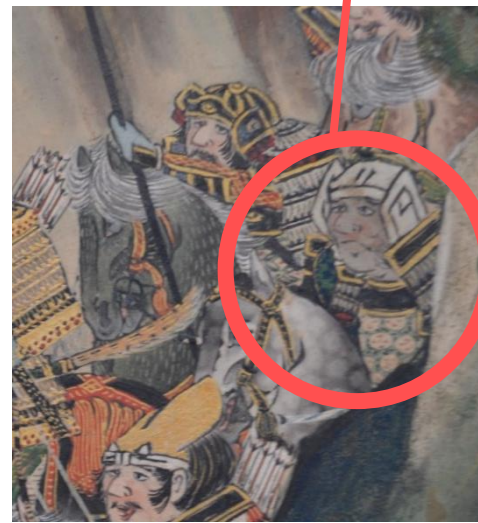
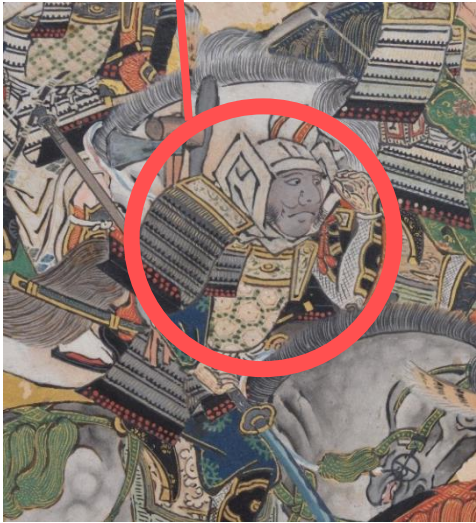
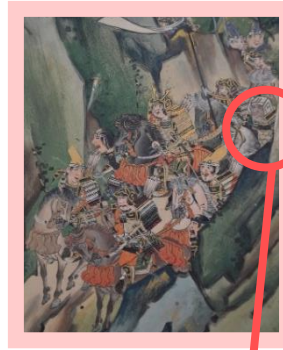


み  
見つかったかな？



みなもとのよしつね      べんけい      けらい  
 この人が源義経です。弁慶は家来な  
 よしつね      ちか  
 ので、義経の近くにありますよ。





み  
見つけられましたか？周りの武士や馬もぜひじっくり見てみてくださいね。

### 弁慶まめちしき

べんけい ぼう  
弁慶はお坊さんのすがたをしているので、ほか ひと  
ちがい、かぶとではなくしろ  
白いずきんをかぶっています。

べんけい ほか ひと  
弁慶が、他の人にくらべて色が灰色に見えるのは、  
べんけい  
弁慶がおなかにいるときにお母さんが食べたくわ  
のうぎょう つか どうぐ いろ  
(農業に使う道具)の色になってしまったから。